



2015 / 2016

Portfolio

facebook.com/porcopretoalentejano



Presunto Barrancos DOP (40 Meses)

PURE IBERICO (100% IBERICO BREED) ACORN-FED P.D.O. HAM
(40 MONTHS)

Cura/Curing: 40 meses/40 months

Peso Aprox/Approx Weight: 6kg-8kg

Validade/Shelf-Life: 12 meses/12 months

Cód. Barras/Slash Code: 29 33925

Unid. por caixa/Units per box: 1

Dimensões Caixa/Box Size: 221 x 142 x 840 mm



Presunto Grande Escolha (30 Meses)

IBERICO BELLOTA (ACORN-FED) HAM "GREAT SELECTION"
(30 MONTHS)

Cura/Curing: 30 meses/30 months

Peso Aprox/Approx Weight: 6kg-8kg

Validade/Shelf-Life: 12 meses/12 months

Cód. Barras/Slash Code: 29 66681

Unid. por caixa/Units per box: 1

Dimensões Caixa/Box Size: 221 x 142 x 840 mm



Presunto Reserva (24 Meses)

IBERICO HAM "RESERVE" (24 MONTHS)

Cura/Curing: 24 meses/24 months

Peso Aprox/Approx Weight: 6kg-8kg

Validade/Shelf-Life: 12 meses/12 months

Cód. Barras/Slash Code: 29 33960

Unid. por caixa/Units per box: 1

Dimensões Caixa/Box Size: 221 x 142 x 840 mm



Presunto Porco Preto Bolota s/ Osso

IBERICO BELLOTA (ACORN-FED) HAM BONELESS (ENTIRE)

Cura/Curing: 30 meses/30 months

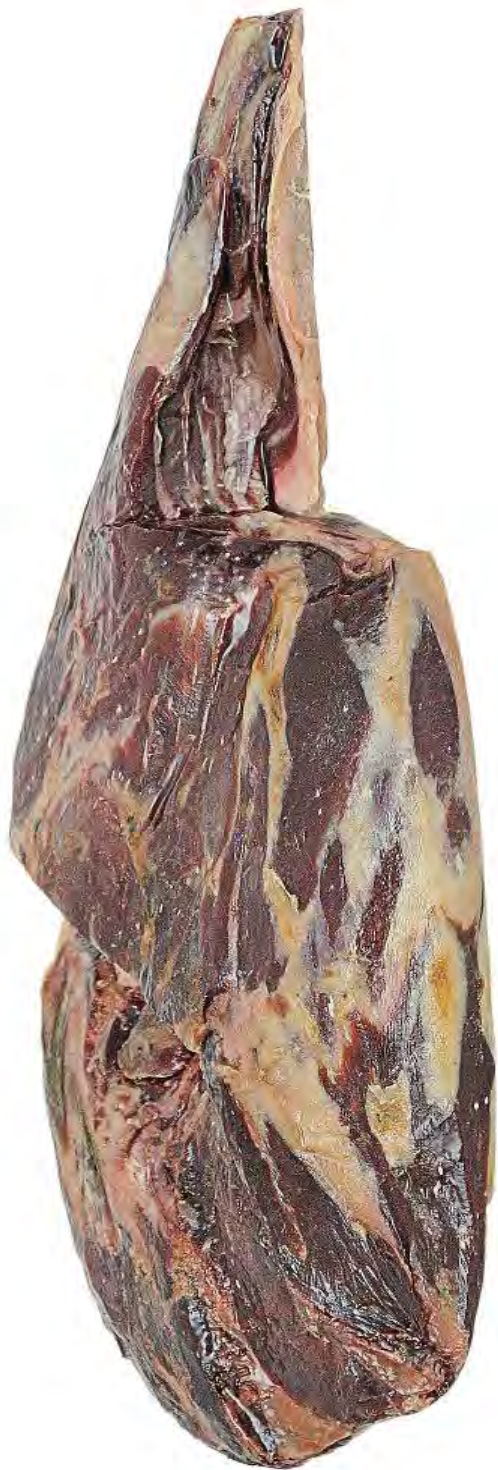
Peso Aprox/Approx Weight: 4kg

Validade/Shelf-Life: 6 meses/6 months

Cód. Barras/Slash Code: 29 33926

Unid. por caixa/Units per box: 1

Dimensões Caixa/Box Size: 325 x 220 x 135 mm



Presunto Porco Preto s/ Osso

IBERICO HAM BONELESS (ENTIRE)

Cura/Curing: 24 meses/24 months

Peso Aprox/Approx Weight: 4,5kg

Validade/Shelf-Life: 6 meses/6 months

Cód. Barras/Slash Code: 29 62634

Unid. por caixa/Units per box: 1

Dimensões Caixa/Box Size: 325 x 220 x 135 mm



Paleta Barrancos DOP (24 Meses)

PURE IBERICO (100% IBERICO BREED) ACORN-FED P.D.O. SHOULDER HAM (24 MONTHS)

Cura/Curing: 24 meses/24 months

Peso Aprox/Approx Weight: 4kg-5kg

Validade/Shelf-Life: 12 meses/12 months

Cód. Barras/Slash Code: 29 33927

Unid. por caixa/Units per box: 2

Dimensões Caixa/Box Size: 221 x 142 x 840 mm



Paleta Reserva (18 Meses)

IBERICO SHOULDER HAM "RESERVE"(18 MONTHS)

Cura/Curing: 18 meses/18 months

Peso Aprox/Approx Weight: 4kg-5kg

Validade/Shelf-Life: 12 meses/12 months

Cód. Barras/Slash Code: 29 62632

Unid. por caixa/Units per box: 2

Dimensões Caixa/Box Size: 221 x 142 x 840 mm

Paleta Porco Preto Bolota s/ Osso

IBERICO BELLOTA (ACORN-FED) SHOULDER HAM BONELESS

Cura/Curing: 24 meses/24 months

Peso Aprox/Approx Weight: 2kg

Validade/Shelf-Life: 6 meses/6 months

Cód. Barras/Slash Code: 29 33928

Unid. por caixa/Units per box: 2

Dimensões Caixa/Box Size: 325 x 220 x 135 mm



Paleta Porco Preto s/ Osso

IBERICO SHOULDER HAM BONELESS



Cura/Curing: 18 meses/18 months

Peso Aprox/Approx Weight: 2kg

Validade/Shelf-Life: 6 meses/6 months

Cód. Barras/Slash Code: 29 62633

Unid. por caixa/Units per box: 2

Dimensões Caixa/Box Size: 325 x 220 x 135 mm



Lombo Porco Preto Bolota

IBERICO BELLOTA (ACORN-FED) LOIN

Cura/Curing: 4 meses/4 months

Peso Aprox/Approx Weight: 0,500kg

Validade/Shelf-Life: 6 meses/6 months

Cód. Barras/Slash Code: 29 33929

Unid. por caixa/Units per box: Aprox 3kg

Dimensões Caixa/Box Size: 325 x 220 x 135 mm



Paiola Porco Preto Bolota

IBERICO BELLOTA (ACORN-FED) "PAIOLA"

Cura/Curing: 4 meses/4 months

Peso Aprox/Approx Weight: 0,350kg

Validade/Shelf-Life: 6 meses/6 months

Cód. Barras/Slash Code: 29 33930

Unid. por caixa/Units per box: Aprox 3kg

Dimensões Caixa/Box Size: 325 x 220 x 135 mm

Copita Porco Preto Bolota

IBERICO BELLOTA (ACORN-FED) HEAD LOIN "COPITA"



Cura/Curing: 4 meses/4 months

Peso Aprox/Approx Weight: 0,380kg

Validade/Shelf-Life: 6 meses/6 months

Cód. Barras/Slash Code: 29 33941

Unid. por caixa/Units per box: Aprox 3kg

Dimensões Caixa/Box Size: 325 x 220 x 135 mm



Paio Porco Preto Bolota

IBERICO BELLOTA (ACORN-FED) "PAIO" (WITH PAPRIKA)

Cura/Curing: 3 meses/3 months

Peso Aprox/Approx Weight: 0,400kg

Validade/Shelf-Life: 6 meses/6 months

Cód. Barras/Slash Code: 29 33935

Unid. por caixa/Units per box: Aprox 3kg

Dimensões Caixa/Box Size: 325 x 220 x 135 mm



Salsichão Porco Preto Bolota

IBERICO BELLOTA (ACORN-FED) "SALSICHÃO"

Cura/Curing: 3 meses/3 months

Peso Aprox/Approx Weight: 0,400kg

Validade/Shelf-Life: 6 meses/6 months

Cód. Barras/Slash Code: 29 33931

Unid. por caixa/Units per box: Aprox 3kg

Dimensões Caixa/Box Size: 325 x 220 x 135 mm



Painho Porco Preto

IBERICO "PAINHO"

Cura/Curing: 3 meses/3 months

Peso Aprox/Approx Weight: 0,400kg

Validade/Shelf-Life: 6 meses/6 months

Cód. Barras/Slash Code: 560 1998 10069 4

Unid. por caixa/Units per box: 10

Dimensões Caixa/Box Size: 325 x 220 x 135 mm



Chouriço Porco Preto

IBERICO "CHOURIÇO" (WITH PAPRIKA)

Cura/Curing: 1 mês/1 month

Peso Aprox/Approx Weight: 0,200kg

Validade/Shelf-Life: 6 meses/6 months

Cód. Barras/Slash Code: 560 1998 10021 2

Unid. por caixa/Units per box: 15

Dimensões Caixa/Box Size: 325 x 220 x 135 mm

Chouriço Porco Preto c/ Vinho

IBERICO "CHOURIÇO" (WITH WINE)



Cura/Curing: 1 mês/1 month

Peso Aprox/Approx Weight: 0,200kg

Validade/Shelf-Life: 6 meses/6 months

Cód. Barras/Slash Code: 560 1998 10022 9

Unid. por caixa/Units per box: 15

Dimensões Caixa/Box Size: 325 x 220 x 135 mm



Farinheira Porco Preto

IBERICO "FARINHEIRA"

Cura/Curing: 2 meses/2 months

Peso Aprox/Approx Weight: 0,200kg

Validade/Shelf-Life: 6 meses/6 months

Cód. Barras/Slash Code: 560 1998 10023 6

Unid. por caixa/Units per box: 15

Dimensões Caixa/Box Size: 325 x 220 x 135 mm

Salsichão Fino Porco Preto

IBERICO "SALSICHÃO" (CANDLE FORM)



Cura/Curing: 2 meses/2 months

Peso Aprox/Approx Weight: 0,180kg

Validade/Shelf-Life: 6 meses/6 months

Cód. Barras/Slash Code: 560 1998 10007 6

Unid. por caixa/Units per box: 20

Dimensões Caixa/Box Size: 325 x 220 x 135 mm



Linguiça Fina Porco Preto

IBERICO "CHOURIÇO" (CANDLE FORM)

Cura/Curing: 2 meses/2 months

Peso Aprox/Approx Weight: 0,180kg

Validade/Shelf-Life: 6 meses/6 months

Cód. Barras/Slash Code: 560 1998 10008 3

Unid. por caixa/Units per box: 20

Dimensões Caixa/Box Size: 325 x 220 x 135 mm



Fatiados/Pre-Sliced

Presunto Barrancos DOP - cortado à mão

PURE IBERICO (100% IBERICO BREED) ACORN-FED P.D.O. HAM
(40 MONTHS) - HAND SLICED

Cura/Curing: 40 meses/40 months

Peso Aprox/Approx Weight: 0,100kg

Validade/Shelf-Life: 6 meses/6 months

Cód. Barras/Slash Code: 560 1998 10116 5

Unid. por caixa/Units per box: 10

Dimensões Caixa/Box Size: 300 x 200 x 120 mm



≡ Apenas Exportação/Export Only ≡

Paleta Barrancos DOP - cortada à mão

PURE IBERICO (100% IBERICO BREED) ACORN-FED P.D.O. SHOULDER HAM (24 MONTHS) - HAND SLICED

Cura/Curing: 24 meses/24 months

Peso Aprox/Approx Weight: 0,100kg

Validade/Shelf-Life: 6 meses/6 months

Cód. Barras/Slash Code: 560 1998 10117 2

Unid. por caixa/Units per box: 10

Dimensões Caixa/Box Size: 300 x 200 x 120 mm



≡ Apenas Exportação/Export Only ≡

Lombo Porco Preto Bolota-cortado à mão

IBERICO BELLOTA (ACORN-FED) LOIN - HAND SLICED

Cura/Curing: 4 meses/4 months

Peso Aprox/Approx Weight: 0,100kg

Validade/Shelf-Life: 6 meses/6 months

Cód. Barras/Slash Code: 560 1998 10120 2

Unid. por caixa/Units per box: 10

Dimensões Caixa/Box Size: 300 x 200 x 120 mm

≡ Apenas Exportação/Export Only ≡



Copita Porco Preto Bolota-cortada à mão

IBERICO BELLOTA (ACORN-FED) HEAD LOIN "COPITA" - HAND SLICED

Cura/Curing: 4 meses/4 months

Peso Aprox/Approx Weight: 0,100kg

Validade/Shelf-Life: 6 meses/6 months

Cód. Barras/Slash Code: 560 1998 10122 6

Unid. por caixa/Units per box: 10

Dimensões Caixa/Box Size: 300 x 200 x 120 mm



≡ Apenas Exportação/Export Only ≡

Paio Porco Preto Bolota-cortado à mão

IBERICO ACORN-FED "PAIO" (WITH PAPRIKA - NATURAL SKIN) - HAND SLICED

Cura/Curing: 3 meses/3 months

Peso Aprox./Approx Weight: 0,100kg

Validade/Shelf-Life: 6 meses/6 months

Cód. Barras/Slash Code: 560 1998 10123 3

Unid. por caixa/Units per box: 10

Dimensões Caixa/Box Size: 300 x 200 x 120 mm

≡ Apenas Exportação/Export Only ≡



Presunto Porco Preto Bolota Fatiado

IBERICO BELLOTA (ACORN-FED) HAM PRE-SLICED



Cura/Curing: 36 meses/36 months

Peso Aprox/Approx Weight: 0,100kg

Validade/Shelf-Life: 6 meses/6 months

Cód. Barras/Slash Code: 560 1998 41200 1

Unid. por caixa/Units per box: 10

Dimensões Caixa/Box Size: 300 x 200 x 120 mm

Paleta Porco Preto Bolota Fatiada

IBERICO BELLOTA (ACORN-FED) SHOULDER HAM PRE-SLICED



Cura/Curing: 20 meses/20 months

Peso Aprox/Approx Weight: 0,100kg

Validade/Shelf-Life: 6 meses/6 months

Cód. Barras/Slash Code: 560 1998 42100 3

Unid. por caixa/Units per box: 10

Dimensões Caixa/Box Size: 300 x 200 x 120 mm

Lombo Porco Preto Bolota Fatiado

IBERICO BELLOTA (ACORN-FED) LOIN PRE-SLICED



Cura/Curing: 3-4 meses/3-4 months

Peso Aprox/Approx Weight: 0,100kg

Validade/Shelf-Life: 6 meses/6 months

Cód. Barras/Slash Code: 560 1998 43100 2

Unid. por caixa/Units per box: 10

Dimensões Caixa/Box Size: 300 x 200 x 120 mm

Copita Porco Preto Bolota Fatiada

IBERICO BELLOTA (ACORN-FED) "COPITA" PRE-SLICED



Cura/Curing: 3-4 meses/3-4 months

Peso Aprox/Approx Weight: 0,100kg

Validade/Shelf-Life: 6 meses/6 months

Cód. Barras/Slash Code: 560 1998 43120 0

Unid. por caixa/Units per box: 10

Dimensões Caixa/Box Size: 300 x 200 x 120 mm

Salsichão Porco Preto Bolota Fatiado

IBERICO BELLOTA (ACORN-FED) "SALSICHÃO" PRE-SLICED



Salsichão de Porco
Salchichón Ibérico c

Salsichão de Porco Preto Bolota
Salchichón Ibérico de Bellota



Desde 1988

ALENTEJO - PORTUGAL

www.casadoportcopeneto.com

Desde 1988

ALENTEJO - PORTUGAL

www.casadoportcopeneto.com



Cura/Curing: 2-3 meses/2-3 months

Peso Aprox/Approx Weight: 0,100kg

Validade/Shelf-Life: 6 meses/6 months

Cód. Barras/Slash Code: 560 1998 43300 6

Unid. por caixa/Units per box: 10

Dimensões Caixa/Box Size: 300 x 200 x 120 mm

Paio Porco Preto Bolota Fatiado

IBERICO BELLOTA (ACORN-FED) "PAIO" PRE-SLICED



Cura/Curing: 2-3 meses/2-3 months

Peso Aprox/Approx Weight: 0,100kg

Validade/Shelf-Life: 6 meses/6 months

Cód. Barras/Slash Code: 560 1998 43500 0

Unid. por caixa/Units per box: 10

Dimensões Caixa/Box Size: 300 x 200 x 120 mm

Tábua Mista de Barrancos

BARRANCOS' MIXED TABLE



Cura/Curing: >18 meses/>18 months

Peso Aprox/Approx Weight: 0,150kg

Validade/Shelf-Life: 6 meses/6 months

Cód. Barras/Slash Code: 560 1998 10091 5

Unid. por caixa/Units per box: 10

Dimensões Caixa/Box Size: 300 x 200 x 120 mm

Presunto Ibérico Fatiado

IBERICO HAM PRE-SLICED



Cura/Curing: >24 meses/>24 months

Peso Aprox/Approx Weight: 0,200kg

Validade/Shelf-Life: 6 meses/6 months

Cód. Barras/Slash Code: 842 4736 90264 3

Unid. por caixa/Units per box: 16

Dimensões Caixa/Box Size: 300 x 200 x 120 mm



Presunto Barrancos DOP (40 Meses)

PURE IBERICO (100% IBERICO BREED) ACORN-FED P.D.O. HAM
(40 MONTHS)

Cura/Curing: 40 meses/40 months

Peso Aprox/Approx Weight: 6kg-8kg

Validade/Shelf-Life: 12 meses/12 months

Cód. Barras/Slash Code: 29 33925

Unid. por caixa/Units per box: 1

Dimensões Caixa/Box Size: 221 x 142 x 840 mm



Presunto Grande Escolha (30 Meses)

IBERICO BELLOTA (ACORN-FED) HAM "GREAT SELECTION"
(30 MONTHS)

Cura/Curing: 30 meses/30 months

Peso Aprox/Approx Weight: 6kg-8kg

Validade/Shelf-Life: 12 meses/12 months

Cód. Barras/Slash Code: 29 66681

Unid. por caixa/Units per box: 1

Dimensões Caixa/Box Size: 221 x 142 x 840 mm



Presunto Reserva (24 Meses)

IBERICO HAM "RESERVE" (24 MONTHS)

Cura/Curing: 24 meses/24 months

Peso Aprox/Approx Weight: 6kg-8kg

Validade/Shelf-Life: 12 meses/12 months

Cód. Barras/Slash Code: 29 33960

Unid. por caixa/Units per box: 1

Dimensões Caixa/Box Size: 221 x 142 x 840 mm



Presunto Porco Preto Bolota s/ Osso

IBERICO BELLOTA (ACORN-FED) HAM BONELESS (ENTIRE)

Cura/Curing: 30 meses/30 months

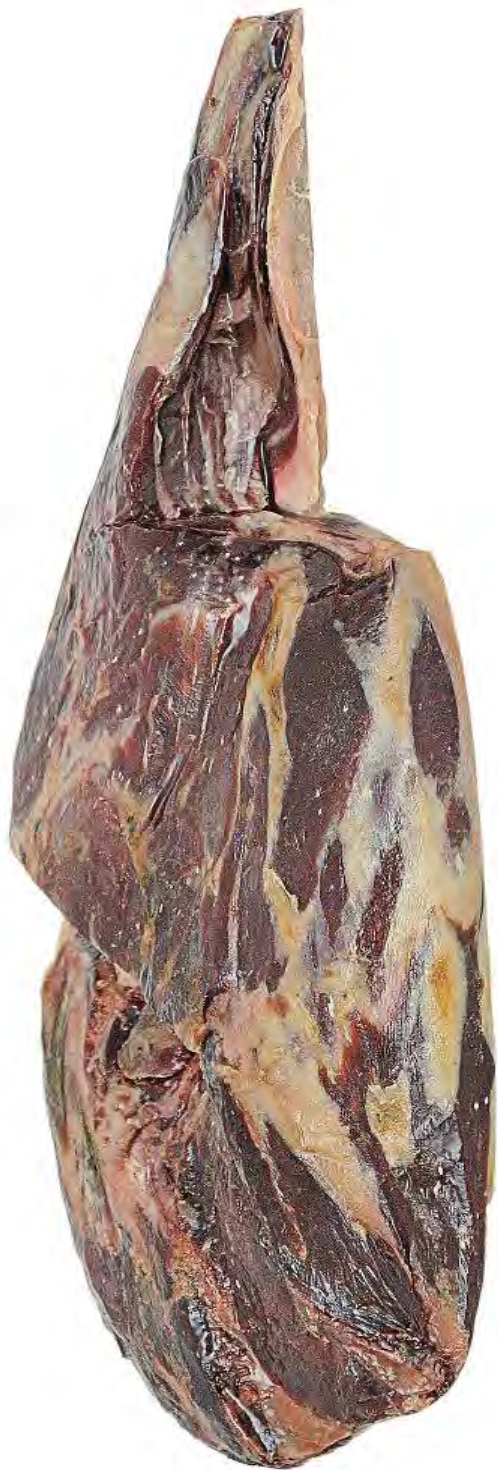
Peso Aprox/Approx Weight: 4kg

Validade/Shelf-Life: 6 meses/6 months

Cód. Barras/Slash Code: 29 33926

Unid. por caixa/Units per box: 1

Dimensões Caixa/Box Size: 325 x 220 x 135 mm



Presunto Porco Preto s/ Osso

IBERICO HAM BONELESS (ENTIRE)

Cura/Curing: 24 meses/24 months

Peso Aprox/Approx Weight: 4,5kg

Validade/Shelf-Life: 6 meses/6 months

Cód. Barras/Slash Code: 29 62634

Unid. por caixa/Units per box: 1

Dimensões Caixa/Box Size: 325 x 220 x 135 mm



Paleta Barrancos DOP (24 Meses)

PURE IBERICO (100% IBERICO BREED) ACORN-FED P.D.O. SHOULDER HAM (24 MONTHS)

Cura/Curing: 24 meses/24 months

Peso Aprox/Approx Weight: 4kg-5kg

Validade/Shelf-Life: 12 meses/12 months

Cód. Barras/Slash Code: 29 33927

Unid. por caixa/Units per box: 2

Dimensões Caixa/Box Size: 221 x 142 x 840 mm



Paleta Reserva (18 Meses)

IBERICO SHOULDER HAM "RESERVE"(18 MONTHS)

Cura/Curing: 18 meses/18 months

Peso Aprox/Approx Weight: 4kg-5kg

Validade/Shelf-Life: 12 meses/12 months

Cód. Barras/Slash Code: 29 62632

Unid. por caixa/Units per box: 2

Dimensões Caixa/Box Size: 221 x 142 x 840 mm

Paleta Porco Preto Bolota s/ Osso

IBERICO BELLOTA (ACORN-FED) SHOULDER HAM BONELESS

Cura/Curing: 24 meses/24 months

Peso Aprox/Approx Weight: 2kg

Validade/Shelf-Life: 6 meses/6 months

Cód. Barras/Slash Code: 29 33928

Unid. por caixa/Units per box: 2

Dimensões Caixa/Box Size: 325 x 220 x 135 mm



Paleta Porco Preto s/ Osso

IBERICO SHOULDER HAM BONELESS



Cura/Curing: 18 meses/18 months

Peso Aprox/Approx Weight: 2kg

Validade/Shelf-Life: 6 meses/6 months

Cód. Barras/Slash Code: 29 62633

Unid. por caixa/Units per box: 2

Dimensões Caixa/Box Size: 325 x 220 x 135 mm



Lombo Porco Preto Bolota

IBERICO BELLOTA (ACORN-FED) LOIN

Cura/Curing: 4 meses/4 months

Peso Aprox/Approx Weight: 0,500kg

Validade/Shelf-Life: 6 meses/6 months

Cód. Barras/Slash Code: 29 33929

Unid. por caixa/Units per box: Aprox 3kg

Dimensões Caixa/Box Size: 325 x 220 x 135 mm



Paiola Porco Preto Bolota

IBERICO BELLOTA (ACORN-FED) "PAIOLA"

Cura/Curing: 4 meses/4 months

Peso Aprox/Approx Weight: 0,350kg

Validade/Shelf-Life: 6 meses/6 months

Cód. Barras/Slash Code: 29 33930

Unid. por caixa/Units per box: Aprox 3kg

Dimensões Caixa/Box Size: 325 x 220 x 135 mm

Copita Porco Preto Bolota

IBERICO BELLOTA (ACORN-FED) HEAD LOIN "COPITA"



Cura/Curing: 4 meses/4 months

Peso Aprox/Approx Weight: 0,380kg

Validade/Shelf-Life: 6 meses/6 months

Cód. Barras/Slash Code: 29 33941

Unid. por caixa/Units per box: Aprox 3kg

Dimensões Caixa/Box Size: 325 x 220 x 135 mm



Paio Porco Preto Bolota

IBERICO BELLOTA (ACORN-FED) "PAIO" (WITH PAPRIKA)

Cura/Curing: 3 meses/3 months

Peso Aprox/Approx Weight: 0,400kg

Validade/Shelf-Life: 6 meses/6 months

Cód. Barras/Slash Code: 29 33935

Unid. por caixa/Units per box: Aprox 3kg

Dimensões Caixa/Box Size: 325 x 220 x 135 mm



Salsichão Porco Preto Bolota

IBERICO BELLOTA (ACORN-FED) "SALSICHÃO"

Cura/Curing: 3 meses/3 months

Peso Aprox/Approx Weight: 0,400kg

Validade/Shelf-Life: 6 meses/6 months

Cód. Barras/Slash Code: 29 33931

Unid. por caixa/Units per box: Aprox 3kg

Dimensões Caixa/Box Size: 325 x 220 x 135 mm



Painho Porco Preto

IBERICO "PAINHO"

Cura/Curing: 3 meses/3 months

Peso Aprox/Approx Weight: 0,400kg

Validade/Shelf-Life: 6 meses/6 months

Cód. Barras/Slash Code: 560 1998 10069 4

Unid. por caixa/Units per box: 10

Dimensões Caixa/Box Size: 325 x 220 x 135 mm



Chouriço Porco Preto

IBERICO "CHOURIÇO" (WITH PAPRIKA)

Cura/Curing: 1 mês/1 month

Peso Aprox/Approx Weight: 0,200kg

Validade/Shelf-Life: 6 meses/6 months

Cód. Barras/Slash Code: 560 1998 10021 2

Unid. por caixa/Units per box: 15

Dimensões Caixa/Box Size: 325 x 220 x 135 mm

Chouriço Porco Preto c/ Vinho

IBERICO "CHOURIÇO" (WITH WINE)



Cura/Curing: 1 mês/1 month

Peso Aprox/Approx Weight: 0,200kg

Validade/Shelf-Life: 6 meses/6 months

Cód. Barras/Slash Code: 560 1998 10022 9

Unid. por caixa/Units per box: 15

Dimensões Caixa/Box Size: 325 x 220 x 135 mm



Farinheira Porco Preto

IBERICO "FARINHEIRA"

Cura/Curing: 2 meses/2 months

Peso Aprox/Approx Weight: 0,200kg

Validade/Shelf-Life: 6 meses/6 months

Cód. Barras/Slash Code: 560 1998 10023 6

Unid. por caixa/Units per box: 15

Dimensões Caixa/Box Size: 325 x 220 x 135 mm

Salsichão Fino Porco Preto

IBERICO "SALSICHÃO" (CANDLE FORM)



Cura/Curing: 2 meses/2 months

Peso Aprox/Approx Weight: 0,180kg

Validade/Shelf-Life: 6 meses/6 months

Cód. Barras/Slash Code: 560 1998 10007 6

Unid. por caixa/Units per box: 20

Dimensões Caixa/Box Size: 325 x 220 x 135 mm



Linguiça Fina Porco Preto

IBERICO "CHOURIÇO" (CANDLE FORM)

Cura/Curing: 2 meses/2 months

Peso Aprox/Approx Weight: 0,180kg

Validade/Shelf-Life: 6 meses/6 months

Cód. Barras/Slash Code: 560 1998 10008 3

Unid. por caixa/Units per box: 20

Dimensões Caixa/Box Size: 325 x 220 x 135 mm



Fatiados/Pre-Sliced

Presunto Barrancos DOP - cortado à mão

PURE IBERICO (100% IBERICO BREED) ACORN-FED P.D.O. HAM
(40 MONTHS) - HAND SLICED

Cura/Curing: 40 meses/40 months

Peso Aprox/Approx Weight: 0,100kg

Validade/Shelf-Life: 6 meses/6 months

Cód. Barras/Slash Code: 560 1998 10116 5

Unid. por caixa/Units per box: 10

Dimensões Caixa/Box Size: 300 x 200 x 120 mm



≡ Apenas Exportação/Export Only ≡

Paleta Barrancos DOP - cortada à mão

PURE IBERICO (100% IBERICO BREED) ACORN-FED P.D.O. SHOULDER HAM (24 MONTHS) - HAND SLICED

Cura/Curing: 24 meses/24 months

Peso Aprox/Approx Weight: 0,100kg

Validade/Shelf-Life: 6 meses/6 months

Cód. Barras/Slash Code: 560 1998 10117 2

Unid. por caixa/Units per box: 10

Dimensões Caixa/Box Size: 300 x 200 x 120 mm



≡ Apenas Exportação/Export Only ≡

Lombo Porco Preto Bolota-cortado à mão

IBERICO BELLOTA (ACORN-FED) LOIN - HAND SLICED

Cura/Curing: 4 meses/4 months

Peso Aprox/Approx Weight: 0,100kg

Validade/Shelf-Life: 6 meses/6 months

Cód. Barras/Slash Code: 560 1998 10120 2

Unid. por caixa/Units per box: 10

Dimensões Caixa/Box Size: 300 x 200 x 120 mm

≡ Apenas Exportação/Export Only ≡



Copita Porco Preto Bolota-cortada à mão

IBERICO BELLOTA (ACORN-FED) HEAD LOIN "COPITA" - HAND SLICED

Cura/Curing: 4 meses/4 months

Peso Aprox/Approx Weight: 0,100kg

Validade/Shelf-Life: 6 meses/6 months

Cód. Barras/Slash Code: 560 1998 10122 6

Unid. por caixa/Units per box: 10

Dimensões Caixa/Box Size: 300 x 200 x 120 mm



≡ Apenas Exportação/Export Only ≡

Paio Porco Preto Bolota-cortado à mão

IBERICO ACORN-FED "PAIO" (WITH PAPRIKA - NATURAL SKIN) - HAND SLICED

Cura/Curing: 3 meses/3 months

Peso Aprox./Approx Weight: 0,100kg

Validade/Shelf-Life: 6 meses/6 months

Cód. Barras/Slash Code: 560 1998 10123 3

Unid. por caixa/Units per box: 10

Dimensões Caixa/Box Size: 300 x 200 x 120 mm



≡ Apenas Exportação/Export Only ≡

Presunto Porco Preto Bolota Fatiado

IBERICO BELLOTA (ACORN-FED) HAM PRE-SLICED



Cura/Curing: 36 meses/36 months

Peso Aprox/Approx Weight: 0,100kg

Validade/Shelf-Life: 6 meses/6 months

Cód. Barras/Slash Code: 560 1998 41200 1

Unid. por caixa/Units per box: 10

Dimensões Caixa/Box Size: 300 x 200 x 120 mm

Paleta Porco Preto Bolota Fatiada

IBERICO BELLOTA (ACORN-FED) SHOULDER HAM PRE-SLICED



Cura/Curing: 20 meses/20 months

Peso Aprox/Approx Weight: 0,100kg

Validade/Shelf-Life: 6 meses/6 months

Cód. Barras/Slash Code: 560 1998 42100 3

Unid. por caixa/Units per box: 10

Dimensões Caixa/Box Size: 300 x 200 x 120 mm

Lombo Porco Preto Bolota Fatiado

IBERICO BELLOTA (ACORN-FED) LOIN PRE-SLICED



Cura/Curing: 3-4 meses/3-4 months

Peso Aprox/Approx Weight: 0,100kg

Validade/Shelf-Life: 6 meses/6 months

Cód. Barras/Slash Code: 560 1998 43100 2

Unid. por caixa/Units per box: 10

Dimensões Caixa/Box Size: 300 x 200 x 120 mm

Copita Porco Preto Bolota Fatiada

IBERICO BELLOTA (ACORN-FED) "COPITA" PRE-SLICED



Cura/Curing: 3-4 meses/3-4 months

Peso Aprox/Approx Weight: 0,100kg

Validade/Shelf-Life: 6 meses/6 months

Cód. Barras/Slash Code: 560 1998 43120 0

Unid. por caixa/Units per box: 10

Dimensões Caixa/Box Size: 300 x 200 x 120 mm

Salsichão Porco Preto Bolota Fatiado

IBERICO BELLOTA (ACORN-FED) "SALSICHÃO" PRE-SLICED



Salsichão de Porco
Salchichón Ibérico

Salsichão de Porco Preto Bolota
Salchichón Ibérico de Bellota



Desde 1988

ALENTEJO - PORTUGAL

www.casadoportcopeneto.com

Desde 1988

ALENTEJO - PORTUGAL

www.casadoportcopeneto.com



Cura/Curing: 2-3 meses/2-3 months

Peso Aprox/Approx Weight: 0,100kg

Validade/Shelf-Life: 6 meses/6 months

Cód. Barras/Slash Code: 560 1998 43300 6

Unid. por caixa/Units per box: 10

Dimensões Caixa/Box Size: 300 x 200 x 120 mm

Paio Porco Preto Bolota Fatiado

IBERICO BELLOTA (ACORN-FED) "PAIO" PRE-SLICED



Cura/Curing: 2-3 meses/2-3 months

Peso Aprox/Approx Weight: 0,100kg

Validade/Shelf-Life: 6 meses/6 months

Cód. Barras/Slash Code: 560 1998 43500 0

Unid. por caixa/Units per box: 10

Dimensões Caixa/Box Size: 300 x 200 x 120 mm

Tábua Mista de Barrancos

BARRANCOS' MIXED TABLE



Cura/Curing: >18 meses/>18 months

Peso Aprox/Approx Weight: 0,150kg

Validade/Shelf-Life: 6 meses/6 months

Cód. Barras/Slash Code: 560 1998 10091 5

Unid. por caixa/Units per box: 10

Dimensões Caixa/Box Size: 300 x 200 x 120 mm

Presunto Ibérico Fatiado

IBERICO HAM PRE-SLICED



Cura/Curing: >24 meses/>24 months

Peso Aprox/Approx Weight: 0,200kg

Validade/Shelf-Life: 6 meses/6 months

Cód. Barras/Slash Code: 842 4736 90264 3

Unid. por caixa/Units per box: 16

Dimensões Caixa/Box Size: 300 x 200 x 120 mm



Contactos

CONTACTS



Exportação / Export North Europe
Jürgen Schreier
+351 935 513 861
geral@porcopretoalentejano.com

Info:
+351 266 891 280
www.porcopretoalentejano.com